



# 护航“一带一路” 专属保障计划

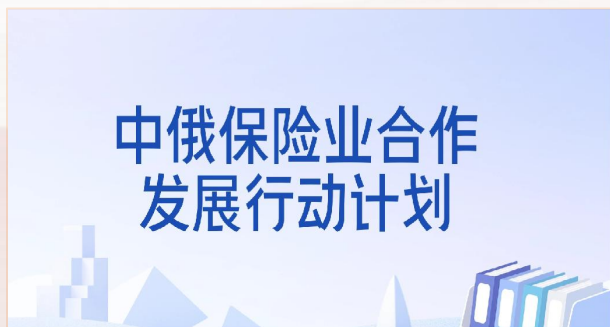
中国人寿保险股份有限公司中山分公司

2026年

# 01 国寿积极参与高质量共建“一带一路”

## 国家层面

--中国人寿代表国家与俄罗斯保险公司，以及“世界无国界”旅游协会在莫斯科签署协议，协议旨在建立中俄旅游安全保险合作机制，为两国游客在对方境内提供遇险涉保服务。



## “一带一路”沿线

--中国人寿在新加坡、印尼设立子公司服务建设布局，首创“境内承保+境外服务”模式，为当地中资企业提供本地化保险服务，发挥险资长期投资优势支持大型项目资金融通。



## 全球范围

--中国人寿与美亚安旅签署救援协议，协调全球65万多家服务供应商，优化“一带一路”护航保障计划服务，为中国企业外派人员提供全球24小时海外救援服务。



## 02 员工的境外人身风险--企业的痛点

随着服务“一带一路”建设深入推进，中国人寿发现大量中国企业走出国门开展投资、建设和运营活动的同时，其企业员工人身安全保障面临诸多痛点。



员工在越南发生交通事故意外，医疗费+评残。

（难点：双重认证-尤其是越南，工伤认定的调查，长期外派工伤认定标准）



员工在台湾突发心脏病，天价医疗费，转运回中山人民医院做手术。  
转运费用13万



员工在德国发生交通事故意外，当地治疗，花费400万医疗费，一条腿没保住。（骨科医疗技术，中国全球领先。）

# 03 保险成为解决外派员工人身风险的必需品

不同国家  
(地区) 对  
保险的要求

商务部要求为  
外派人员购买  
境外人身意外  
伤害保险

企业招聘留才  
需要全面福利、  
应急和个性需  
求解决方案

保  
险

## 《关于加强对外承包工程外派人员管理工作的紧急通知》

### 七、强化风险防范。

对外承包工程企业外派人员必须经我驻外使领馆经商机构出具同意函，并经省级商务主管部门审查。有关部门在审查对外承包工程企业外派人员时严格执行安全一票否决制。

**对外承包工程企业必须为外派人员购买境外人身意外伤害保险。**

## 《境外中资企业机构和人员安全管理规定》

### 第二十七条

对外投资合作企业应当建立健全境外安全工  
作责任制。**对外投资合作企业负责人是境外安全的第一责任人**，要切实履行职责。

### 第二十八条

各地商务、发展改革和安监部门应指导  
对外投资合作企业**将境外安全防范和突发事件处置工作列入企业和负责人考核的内容。**

  
境外中资企业机构  
和人员安全管理规定

## 04 外派员工的保险保障建议



### 长期外派

- 1、在当地参保社保
- 2、用商业保险补充保障



### 短期

- 1、本地参保社保
- 2、用商业保险补充保障

¥ 较小的保费 → ¥ 充足的保额



## 05 护航“一带一路”专属保障计划



「摘要：中国人寿支持国家一带一路战略，推出系列产品组合方案  
通过再保险安排，解决承保难题，提供境外服务」

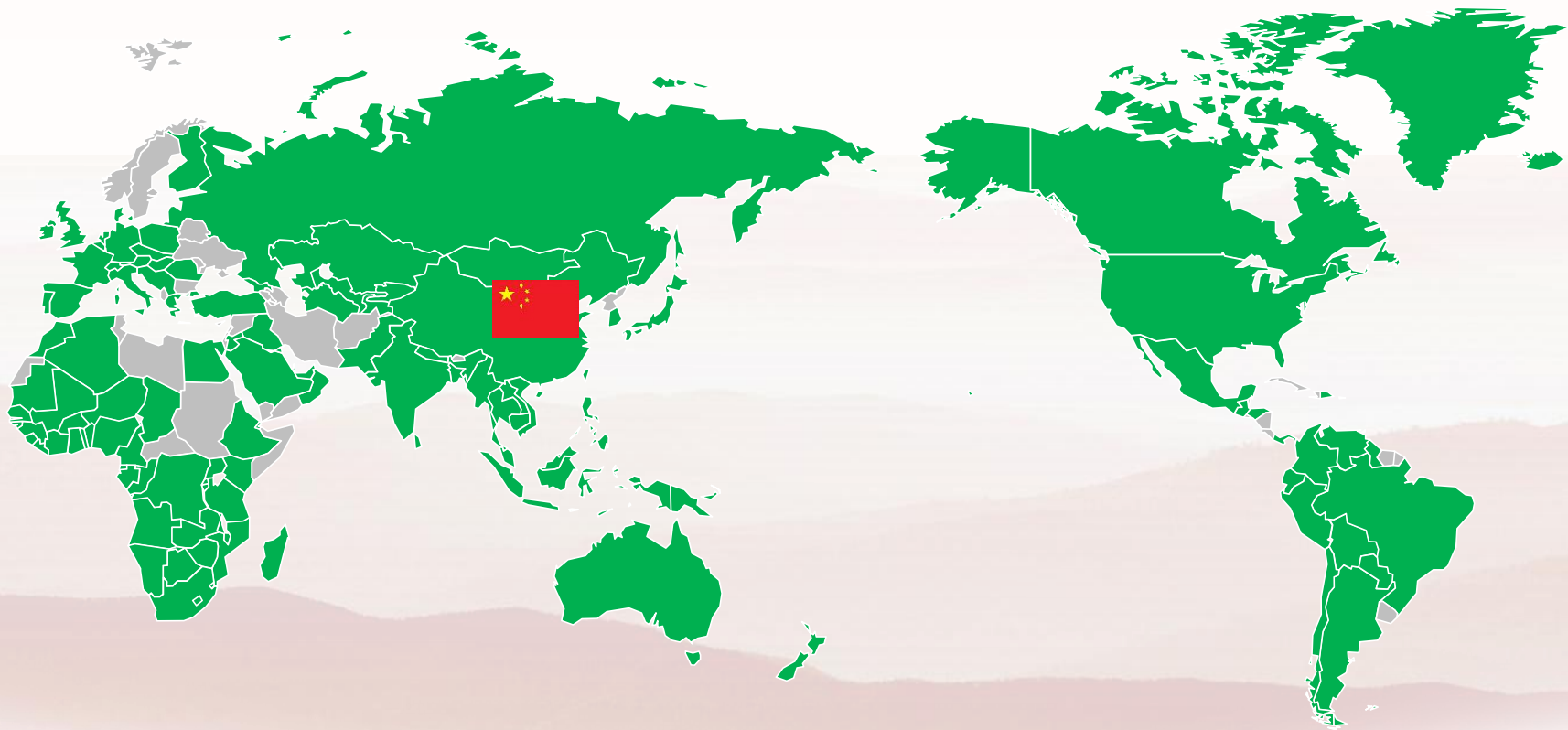
**中国人寿支持  
高质量共建  
一带一路  
推出专属保障计划  
解决承保难题  
提供境外服务**

## 06 中国人寿“一带一路”承保足迹

中国人寿全面开展“一带一路”保险业务，2021年至2025年承保覆盖“一带一路”沿线国家超过144个，护航服务“走出去”企业超过6000家，提供保障金额超过8000亿元，服务人次超过65万人。

目的地包括印度尼西亚、刚果民主共和国、越南、柬埔寨、几内亚、津巴布韦、喀麦隆、孟加拉、巴基斯坦、埃塞俄比亚等，广泛覆盖和深入参与“一带一路”建设，以实际行动支持了沿线国家的经济合作与社会稳定。

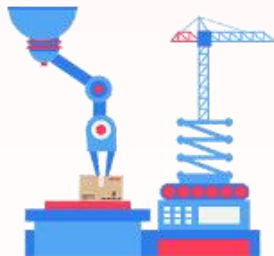
中国人寿  
一带一路项目承保足迹



# 07 护航“一带一路”保障计划适用企业

## ■对外承包工程企业

- ☑绿色基建
- ☑建筑工程
- ☑铁路工程
- ☑公路工程
- ☑.....



## ■涉外设备安装维修企业

- ☑绿色能源
- ☑光伏设备
- ☑人工智能
- ☑网络设备
- ☑.....



## ■外贸企业/跨境电商

- ☑货物贸易
- ☑服务贸易
- ☑数字化产品
- ☑中外职业教育
- ☑.....



## ■对外交流活动

- ☑研究培训
- ☑科技交流
- ☑艺术节
- ☑丝绸之路城市旅游
- ☑.....



## ■机械制造出口企业

- ☑高端制造装备
- ☑.....



## ■对外劳务派遣企业

## ■境外独资/合资建厂企业



**广东省注册的企业组织均可作为投保人**



# 08 护航 “一带一路” 保障计划方案介绍

中山国寿紧密结合 “一带一路” 项目的实际风险特点与企业需求，充分发挥保险主业优势，构建了专属风险保障体系。针对**海外人员**安全与项目运营风险，**公司创新覆盖疾病、意外、医疗及救援等多重风险的产品**。实现了**“风险保障”与“全球救援”的无缝衔接**，为企业筑起坚实的风险防护网。

一带一路方案				
(人民币：元)				
保障利益	计划1	计划2	计划3	计划4
意外身故伤残（新国标）	500,000	800,000	1,000,000	1,200,000
意外医疗费用（含门急诊和住院）	200,000	300,000	400,000	500,000
疾病医疗费用*（含门急诊和住院）	100,000	150,000	200,000	250,000
护送转院和转运回国*	600,000	1,000,000	1,200,000	1,200,000
后事处理*	350,000	350,000	350,000	350,000
亲属往来费用*	1,000	1,000	1,000	1,000
一般住院定额给付*	200元/天	200元/天	200元/天	200元/天
*疾病等待期0天，且承保甲乙类传染病；保单最低人数限制：3人，保单最低保险期间：1个月				

注：工程项目：商务出行，内勤，销售，售后服务等(不涉及高空，特种作业及重体力劳动)

本保险约定的投保年龄为18岁-65岁，境外工作目的地为：全球（不承保国家地区：中国大陆、伊朗，古巴，苏丹，叙利亚，朝鲜，克里米亚地区，俄罗斯，白俄罗斯，乌克兰，伊拉克，利比亚，索马里，也门，以色列，巴勒斯坦，加沙地带，约旦河西岸，阿拉伯联合酋长国，沙特阿拉伯，土耳其，卡塔尔，科威特，阿曼，巴林，埃及，塞浦路斯，黎巴嫩及处于战时或即将宣战的国家地区）

# 09 护航 “一带一路” 保障计划承保案例



## 承保案例分享

保障利益	每一被保险人保险金额范围 (人民币：元)
意外身故及伤残保障	1,200,000元
急性病身故	600,000元
医疗费用（含住院门诊）	1,200,000元
紧急救援保障	(一) 护送转院和转运回国： 1,200,000元 (二) 后事处理：350,000元
住院定额给付	600元/日

派驻国家：英国、法国、荷兰、波兰、德国、意大利、韩国、日本、澳大利亚、美国、泰国

工程项目：合资工厂管理，销售，财务

# 10 “护航“一带一路”保障计划理赔案例

2023/1/15，被保险人朱先生在土耳其作时候左小腿被机器砸伤导致骨折，被送至当地医院进行石膏固定，但考虑到土耳其当地医疗条件有限，公司希望安排被保险人回国继续治疗。

## 理赔经过：

- ✓ 2023/1/17，被保险人致电，进行报案，救援机构指导了医疗转运流程及所需的医疗评估等材料
- ✓ 2023/1/18，我司收到被保险人的邮件材料，并确认其回国的目的地
- ✓ 2023/1/19，救援机构将通过邮件将回程建议、航班信息、车辆接送安排告知被保险人，待被保险人确认后随即启动土耳其的车辆接送
- ✓ 2023/1/20，被保险人从土耳其搭乘救援机构安排的商用航班抵达广州机场
- ✓ 2023/1/21，被保险人抵达目的地哈尔滨，并乘坐救援机构安排的专车安全到家，后

理赔项目	实际费用	理赔报销
转运回国费用	USD 16,708 (RMB 113,138.22)	RMB <b>113,138.22</b>
土耳其+国内医疗费用	RMB 50,601	RMB <b>50,601</b>
案件费	USD 2,400 (RMB 16,251.6)	RMB <b>16,251.60</b>



\*护送转院和转运回国限额：  
**300,000 RMB**

\*转运安排当天美元汇率为：  
**1 USD = 6.7715 RMB**

# 11 护航“一带一路”保障计划优势

## 国寿一带一路优势👍

- ✓ 高保额，保障范围广，可客户的需求自定义方案，可保急性病身故7天内（含猝死）责任。
  - ✓ 疾病等待期0天，且承保甲乙类传染病。
  - ✓ 对境外就诊医院要求低，不区分社保用药，合理即可。
- 第一梯队**救援服务**，24小时海外救援电话，覆盖全球网络，超过65万供应商，300+医疗专机公司，7\*24的医疗团队，平均回复速度9.2秒，接待使用超过40种语言对客户进行服务。
- ✓ 可以垫付海外大额住院费用。
  - ✓ 境外医药单据**不需要翻译**。



# 12 中山企业出海专属优惠方案

中国人寿推出了护航“一带一路”护航计划，在标准方案的价格上给予价格限时9折优惠让利中山出海企业。

一带一路方案				
(人民币：元)				
保障利益	计划1	计划2	计划3	计划4
意外身故伤残（新国标）	500,000	800,000	1,000,000	1,200,000
意外医疗费用（含门急诊和住院）	200,000	300,000	400,000	500,000
疾病医疗费用*（含门急诊和住院）	100,000	150,000	200,000	250,000
护送转院和转运回国*	600,000	1,000,000	1,200,000	1,200,000
后事处理*	350,000	350,000	350,000	350,000
亲属往来费用*	1,000	1,000	1,000	1,000
一般住院定额给付*	200元/天	200元/天	200元/天	200元/天
*疾病等待期0天，且承保甲乙类传染病				
一二类职业	1,180元	1,680元	1,980元	2,280元
三四类职业	1,880元	2,680元	3,280元	3,680元

# 12 中山企业出海专属优惠方案优势

- **可直接承保全球**（除外不承保地区）
- **医疗费：**按照医院发票实报实销，不区分是否社保用药，大额医疗费可垫付，资料无需翻译，境外出险回国治疗保额15%（二级以上公立医院，不区分是否社保用药）
- **疾病观察期0天**，支持极短期投保（最短1个月）
- **与个人旅游险的区别：**
  - ① **3人起保，可支持换人，不限出境次数，保费性价比更高；**
  - ② **若在境外因工作原因发生意外，个人旅游险可能被拒保：车间跌伤、技术人员实验室烧伤。**

# 13 中山国寿一揽子金融服务

## 中山国寿可提供一揽子综合金融服务



- 重大疾病保险
- 补充医疗保险
- 意外伤害保险
- 个人养老金
- 终身保障计划
- .....



- 企业年金
- 行业峰会策略会
- 养老社区
- 商业养老金产品
- 养老金融规划
- .....



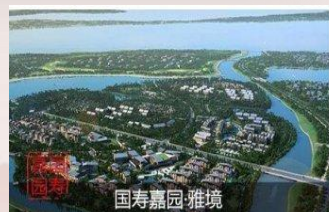
- 家庭财产保险
- 雇主责任保险
- 第三方责任险
- 其他意外责任险
- 员工车险
- .....



- 中国人寿集团一揽子投融资支持
- 资产管理产品
- .....



- 广发现金管理
- 年金贷及其他优惠贷款产品
- 优质理财产品、存款产品
- .....



国寿嘉园·雅境



国寿嘉园·乐境



国寿嘉园·韵境



国寿嘉园·逸境



# 14 选择国寿--央企背景的雄厚实力



国有背景  
政治可靠

财政部出资，中组部直接管理

境内外上市，国际化金融集团

保险行业的“领航者”

金融集团  
实力雄厚

连续18年  
入选

世界品牌500强

品牌价值**5019亿元**  
国内保险行业第**1**位

连续22年  
入选

财富世界500强

世界排名**59**位  
总资产超过**6万亿**

保险行业  
领先

国内寿险业首位

保费收入超**7000亿元**  
中国寿险市场领导者



# 15 选择国寿--卓越的综合金融服务能力

中国人寿保险  
集团公司

中国人寿保险股份有限公司

广发银行股份有限公司

中国人寿资产管理有限公司

中国人寿财产保险股份有限公司

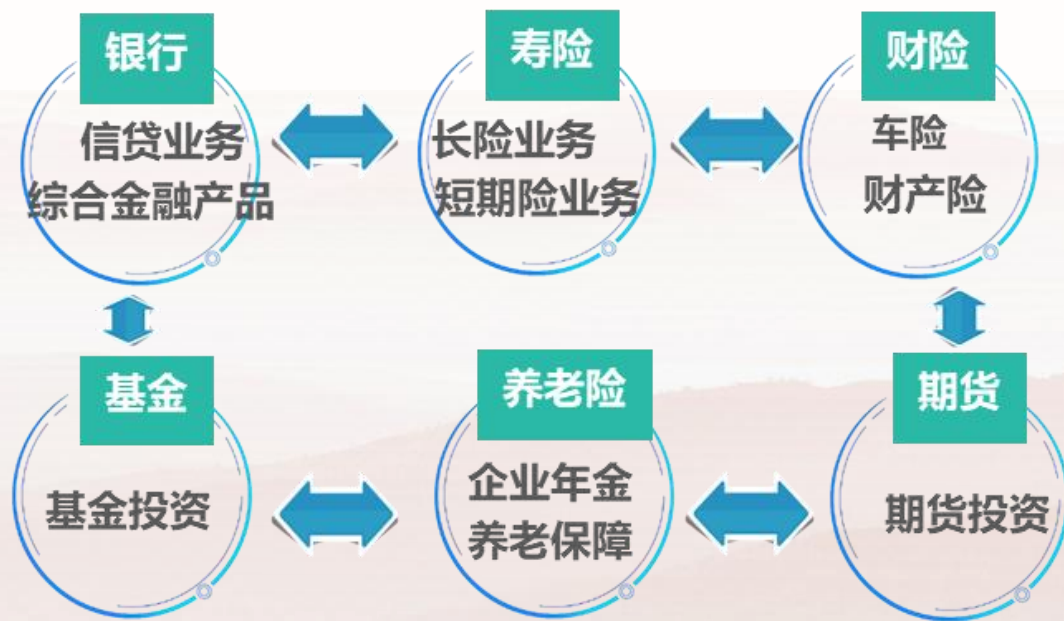
中国人寿养老保险股份有限公司

中国人寿电子商务有限公司

中国人寿保险海外股份有限公司

国寿投资控股有限公司

中国人寿旗下拥有寿险、财产险、养老险等子公司，并成为广发银行单一最大股东，拥有保险牌照、银行牌照、基金牌照和期货牌照等金融牌照，是国有特大型金融保险企业，**为中山企业可提供专属一揽子的金融服务方案。**



# 16 选择国寿--政府人身保险的主要供应商



■ 广东团险深入践行金融“五篇大文章”工作，积极服务国家战略、实体经济和社会民生的使命，落实与10个政府部门的战略合作内容，现已成为政府人身保险主要服务供应商。

履行央企责任，服务国家战略、实体经济和社会民生

- ✓ 全省3339万人居民大病保险
- ✓ 全省1400万人银龄安康保险
- ✓ 全省650万人长期护理保险
- ✓ 全省289万人学生险
- ✓ 全省114万人妇女两癌保险
- ✓ 全省71万户计生家庭综合保险
- ✓ 全省82万新业态劳动者保障服务
- ✓ 全省1.2万扶村干部意外险
- ✓ 全省2万人退役军人“仁军保”
- ✓ 全省5.4万小微企业团体险
- ✓ 全省1.7万家战略新兴企业保险
- ✓ 全省0.5万家绿色企业





# 一带一路

## 央企保驾护航

